

# WINTERPREISE 2023/2024

Zimmer & Apartment Kategorien	Standardbelegung   Schlafcouch	Start 08.12. - 20.12.2023	Nebensaison 13.01. - 26.01.2024 06.04. - 14.04.2024	Topsaison 21.12. - 05.01.2024 03.02. - 23.02.2024	Hauptsaison 06.01. - 12.01.2024 27.01. - 02.02.2024 24.02. - 05.04.2024	Endreinigung
Doppelzimmer „Sterntaler“ <i>inkl. Frühstück   ca. 30 m<sup>2</sup></i>	2   1	200	237	308	277	-
Doppelzimmer „Mondschein“ <i>inkl. Frühstück   ca. 26 m<sup>2</sup></i>	2	196	230	302	271	-
Doppelzimmer „Ruheland“ <i>inkl. Frühstück   ca. 21 m<sup>2</sup></i>	2	173	189	246	221	-
Junior Suite „Edelweiss“ <i>inkl. Frühstück   ca. 32 m<sup>2</sup></i>	2   1-2	204	242	314	282	-
Apartment „Sattelkopf“ <i>ca. 70 m<sup>2</sup></i>	4   1	328	389	506	459	140
Apartment „Süd 2“ <i>ca. 73 m<sup>2</sup></i>	5	339	401	521	474	140
Apartment „Komperdell“ <i>ca. 70 m<sup>2</sup></i>	5	339	401	521	474	140
Apartment „Süd 1“ <i>ca. 63 m<sup>2</sup></i>	4	328	389	506	459	140
Apartment „Plansegg“ <i>ca. 54 m<sup>2</sup></i>	4	307	364	473	429	140
Apartment „Bifang“ <i>ca. 52 m<sup>2</sup></i>	4	255	303	393	356	130
Apartment „Alpina“ <i>ca. 85 m<sup>2</sup></i>	5	405	480	624	566	150
Apartment „Serfaus“ <i>ca. 94 m<sup>2</sup></i>	5	392	464	603	543	150

## INFORMATIONEN

Die **Preise** verstehen sich in Euro.

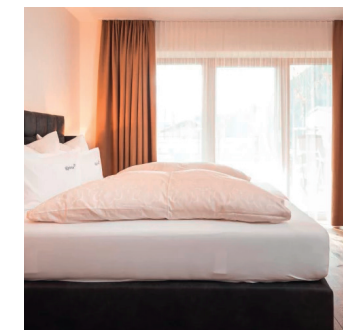
**Zimmerpreise** gelten pro Doppelzimmer und pro Tag bei Standardbelegung inkl. Frühstück und exkl. Ortstaxe.

**Kinderermäßigung** im Doppelzimmer bei 2 Vollzahlern:  
0-2 Jahre: gratis, 2-5 Jahre: 70 %, 6-12 Jahre: 50 %, ab 12 Jahren: 30 %

**Apartmentpreise** gelten pro Apartment und pro Tag bei Standardbelegung exkl. Ortstaxe und Endreinigung (einmalig) / Zusatzperson auf der Schlafcouch € 35,00 pro Tag.

**Frühstück zubuchbar:**  
€ 20,00 für Erwachsene ab 15 Jahren, € 10,00 für Kinder von 6-14 Jahre, kostenfrei für Kleinkinder von 0-5 Jahre.

**Hundegebühr** € 100,00 - nur auf Anfrage.



# WINTERPREISE 2023/2024

Apartment Kategorien	Standard- belegung   Schlafcouch	Start 08.12. - 20.12.2023	Nebensaison 13.01. - 26.01.2024 06.04. - 14.04.2024	Topsaison 21.12. - 05.01.2024 03.02. - 23.02.2024	Hauptsaison 06.01. - 12.01.2024 27.01. - 02.02.2024 24.02. - 05.04.2024	End- reinigung
Apartment „101/201“ ca. 72 m <sup>2</sup>	4   2	399	473	614	553	140
Apartment „102/202“ ca. 70 m <sup>2</sup>	4   1	399	473	614	553	140
Apartment „103/203“ ca. 70 m <sup>2</sup>	4   2	392	464	603	543	140
Apartment „104/204“ ca. 84 m <sup>2</sup>	6	504	597	776	698	150
Apartment „105/205“ ca. 80 m <sup>2</sup>	4   2	392	464	603	543	140
Apartment „301/401“ ca. 70 m <sup>2</sup>	4	406	481	625	563	140
Apartment „302/402“ ca. 72 m <sup>2</sup>	5	420	497	646	581	140
Apartment „303/403“ ca. 62 m <sup>2</sup>	5	388	460	597	537	140

## INFORMATIONEN

Die **Apartmentpreise** verstehen sich in Euro pro Apartment und pro Tag bei Standardbelegung exkl. Ortstaxe und Endreinigung (einmalig).

**Zusatzperson** auf der Schlafcouch € 35,00 pro Tag.

**1 Tiefgaragenparkplatz** pro Apartment inklusive.

**Hundegebühr** € 100,00 - nur auf Anfrage.

**Frühstück zubuchbar:**  
 € 20,00 für Erwachsene ab 15 Jahren, € 10,00 für Kinder von 6-14 Jahre, kostenfrei für Kleinkinder von 0-5 Jahre.

